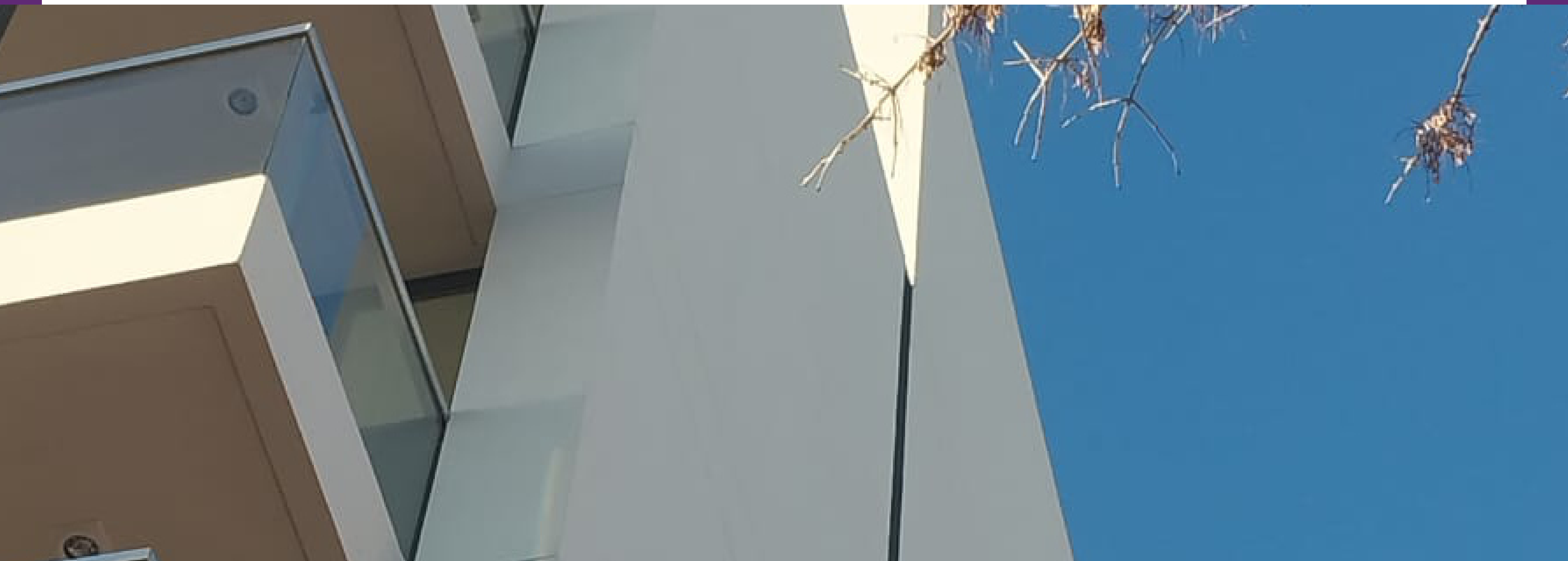


TEXTURAS



RMC ELASTOFLEX MUROS

Impermeabilizante elastomérico para muros a base de dispersiones acuosas. Posee muy buena resistencia a la intemperie. Acompaña los movimientos de contracción y dilatación de las superficies, conservando sus propiedades elásticas a través del tiempo. Posee además cargas laminares para realizar el "efecto barrera".

Membrana líquida para muros con dióxido de titanio como pigmento blanco, cargas extendedoras y emulsión de polímero acrílico - estirenado. Alta flexibilidad ya que en su formulación tiene emulsiones elastómeras, con el agregado de espesantes aditivos de última generación da como resultado un producto de excelentes características.

Características Principales: Máximo poder cubritivo, alta resistencia a la intemperie y agentes atmosféricos y muy buena nivelación con un poder de alta elasticidad. Si se desea se puede obtener una gran gama de colores mediante el agregado de entonadores universales.

Superficies aptas: Producto desarrollado para ser aplicado en paredes nuevas o pintadas, yeso, hormigón, mampostería, maderas, etc.

Preparación de las superficies: Las superficies a pintar deberán estar secas y limpias, libre de aceite, grasa, polvillo, óxido, humedad, alcalinidad o pinturas descascaradas, ampolladas o sueltas, etc.

- **Superficies nuevas:** Dejar transcurrir 90 días o lavar las superficies con una solución de ácido muriático al 10%. Enjuagar con abundante agua y dejar secar. Este proceso se realizará para evitar alcalinidad, verificar el PH con papel indicador (valor 7 – 8). Antes de pintar, lijar eliminando el polvillo y aplicar una mano de acondicionador de superficies o fijador – sellador acuoso, diluido de acuerdo a las instrucciones del mismo. Si fuera necesario corregir las imperfecciones con enduido interior – exterior, lijando y eliminando el polvillo y sellando nuevamente con una mano de acondicionador de superficies o fijador – sellador.

- **Superficies pintadas:** Comprobar que la pintura aplicada este firme. De ser así lijar, eliminar el polvillo y aplicar 2 manos de ELASTOFLEX MUROS como mínimo. De existir manchas de hongos, lavar la superficie con una solución de agua/lavandina en partes iguales. Enjuagar y secar bien antes de pintar. Luego aplicar una mano de sellador – fijador o acondicionador de superficie. Dar dos manos de ELASTOFLEX MUROS.

Las superficies ampolladas o descascaradas, eliminarla con lija, espátula o medio mecánico, etc. Luego proceder como si fuera una superficie nueva.

Modo de aplicación: Aplicar la primera mano diluida un 25% con agua a modo de imprimación y la/las manos restantes puras de ELASTOFLEX MUROS con la herramienta a utilizar (rodillo o pincel), dejando secar entre manos 4 horas mínimo.

Advertencias y recomendaciones:

- Homogeneizar con movimientos ascendentes antes de usar.
- Almacenar en lugar seco y fresco.
- Mantener fuera del alcance de los niños.
- Evitar pintar sobre superficies calientes o a los rayos del sol.
- Lavar los utensilios con agua y jabón

Datos Técnicos

Temperatura de aplicación: +5°C/-35°C

Estado físico: Líquido.

Tipo de polímero: acrílica estirenado.

Aspecto: Satinado.

Peso específico: 1,40 - 0,05.

Secado a condiciones normales: 4hs.

Entre manos 4 hs. mínimo

Consumo por m²: consumo medio de 0.220lts/m² en dos manos y por litro según superficie a pintar.

Herramientas: Tipo: Rodillo, pincel.

Dilución: Hasta un 2% con agua.

Presentación:

Tambores 200 Lts.

Envases 20 Lts.

Envases 10 Lts.

Envases 4 Lts.

Conservación: Estabilidad en su envase original cerrado 12 meses, siempre y cuando se conserve según lo mencionado en advertencias y recomendaciones.

Colores: Carta de colores RMC sistema tintométrico o a elección del cliente con diferentes cartas de colores.

Observaciones

Las indicaciones y consejos de esta información técnica se facilitan únicamente para la orientación, de acuerdo con nuestros estudios, experiencias y prácticas en obra, sin que implique responsabilidad alguna para la empresa sobre todo si el uso del producto no es el indicado. En cada ocasión deberá tenerse en cuenta las condiciones particulares para lograr completo éxito en el uso de los productos recomendados. RMC DISTRIBUIDORA. – Ayolas 2975 (1678) Caseros – Buenos Aires – Argentina Tel: (54-11) 4758-8819 Líneas Rotativas – Website: www.rmcweb.com.ar

