



## TEXTURAS

### RMC BASE T45

Formulado mediante una dispersión de copolímeros, acrílicos en agua de alta adherencia a la mampostería nivelando la absorción, migrando en la misma y dejando en suspensión cuarzo para mejorar el anclaje de los revestimientos. Con dióxido de titanio como pigmento blanco, cargas extendedoras. Con el agregado de espesantes aditivos de última generación da como resultado un producto de excelentes características.

**Características Principales:** Muy buen nivelador de absorción, logrando una coloración similar al revestimiento de terminación.

**Superficies aptas:** Producto desarrollado para ser aplicado en paredes nuevas o pintadas, yeso, hormigón, mampostería, maderas, etc.

**Preparación de las superficies:** Las superficies a tratar deberán estar secas y limpias, libre de aceite, grasa, polvillo, óxido, humedad, alcalinidad o pinturas descascaradas, ampolladas o sueltas, etc.

- **Superficies nuevas:** Dejar transcurrir 90 días o lavar las superficies con una solución de ácido muriático al 10%. Enjuagar con abundante agua y dejar secar. Este proceso se realizará para evitar alcalinidad, verificar el PH con papel indicador (valor 7 – 8). Antes de pintar, lijar eliminando el polvillo.

Se aplica solo una mano de BASE T45 sin dilución alguna. Si la superficie fuera de yeso dejar secar 30 días mínimo.

- **Superficies pintadas:** Comprobar que la pintura aplicada este firme. De ser así lijar y eliminar el polvillo. De existir manchas de hongos, lavar la superficie con una solución de agua/lavandina en partes iguales. Enjuagar y secar bien antes de pintar. Luego aplicar una mano de BASE T45.

Las superficies ampolladas o descascaradas, eliminarla con lija, espátula o medio mecánico, etc. Luego proceder como si fuera una superficie nueva.

**Modo de aplicación:** Aplicar una mano de producto con rodillo y pincel, dejando secar 24hs.

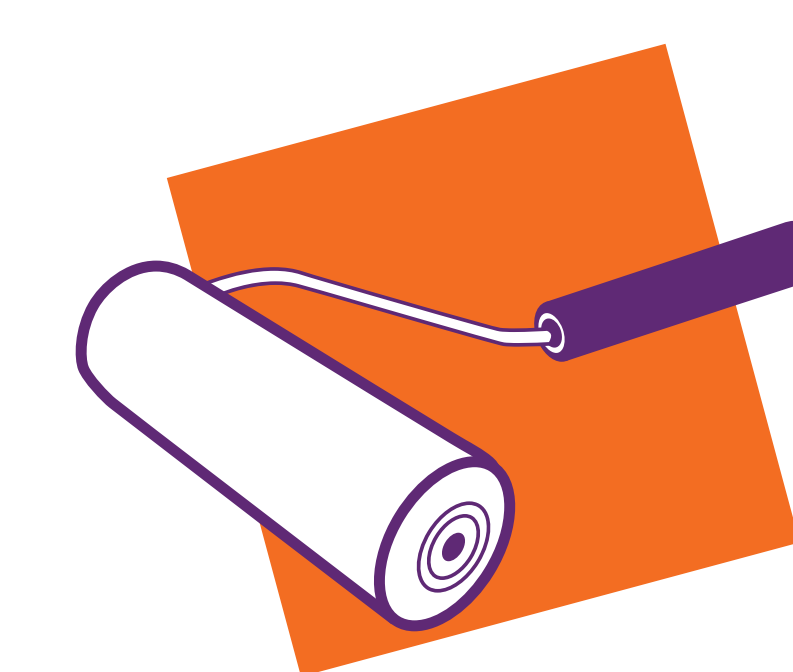
#### **Advertencias y recomendaciones:**

- Homogeneizar con movimientos ascendentes antes de usar.



- Almacenar en lugar seco y fresco.
- Mantener fuera del alcance de los niños.
- Evitar pintar sobre superficies calientes o a los rayos del sol.
- Lavar los utensilios con agua y jabón.

## Datos Técnicos



**Temperatura de aplicación:** +5°C/-35°C

**Estado físico:** Líquido.

**Tipo de polímero:** Acrílica estirenado.

**Aspecto:** Mate.

**Peso específico:** 1,38 - 0,03.

**Secado a condiciones normales:** 24 hs.

**Consumo por m<sup>2</sup>:** consumo medio de 0,300lts/m<sup>2</sup> en solo una mano.

**Herramientas:** Tipo: Rodillo, pincel.

**Dilución:** aditivar con cemento portland entre un 35% y 40%.

### Presentación:

*Tambores 200 kg.*

*Envases 20 Kg.*

*Envases 10 Kg.*

*Envases 4 Kg.*

**Conservación:** Estabilidad en su envase original cerrado 12 meses, siempre y cuando se conserve según lo mencionado en advertencias y recomendaciones.

**Colores:** Carta de colores RMC sistema tintométrico o a elección del cliente con diferentes cartas de colores.

---

### Observaciones

Las indicaciones y consejos de esta información técnica se facilitan únicamente para la orientación, de acuerdo con nuestros estudios, experiencias y prácticas en obra, sin que implique responsabilidad alguna para la empresa sobre todo si el uso del producto no es el indicado. En cada ocasión deberá tenerse en cuenta las condiciones particulares para lograr completo éxito en el uso de los productos recomendados. RMC DISTRIBUIDORA. – Ayolas 2975 (1678) Caseros – Buenos Aires – Argentina Tel:

(54-11) 4758-8819 Líneas Rotativas – Website: [www.rmcweb.com.ar](http://www.rmcweb.com.ar)